

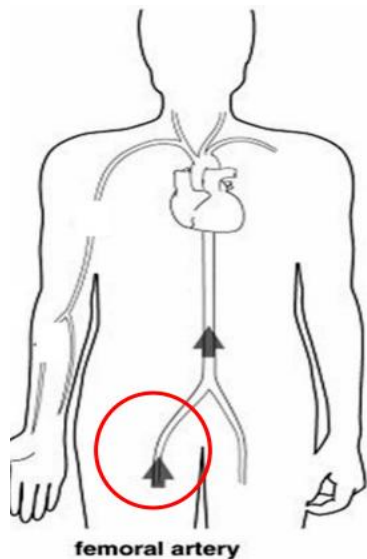
主動脈氣球幫浦裝置說明

目的：嚴重的心臟無力，需要靠外來的機器輔助心臟力量。

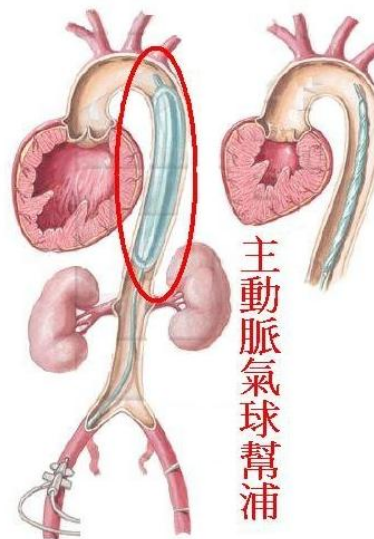
過程：鼠蹊部消毒後(圖一)打麻醉→再打針使用一條很長的導管(圖二)→把氣球放進放入靠近心臟的降主動脈(圖三)→連接機器(圖四)，完成後會把管路縫在穿刺部位以免滑脫，並用透明敷料及紗布覆蓋。



圖一



圖二



圖三



圖四

注意事項：放置完成後，需保持平躺、不可坐高、穿刺的腳應保持平直、髖關節不可彎曲，所以護理人員會將穿刺部位肢體約束，每兩小時或視狀況協助翻身，您需配合使用尿布或放置導尿管，至管路移除。