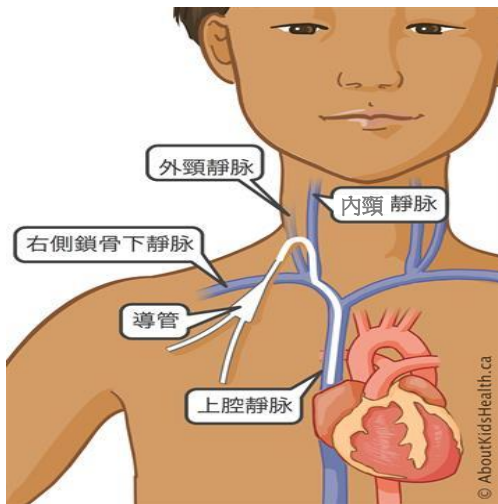


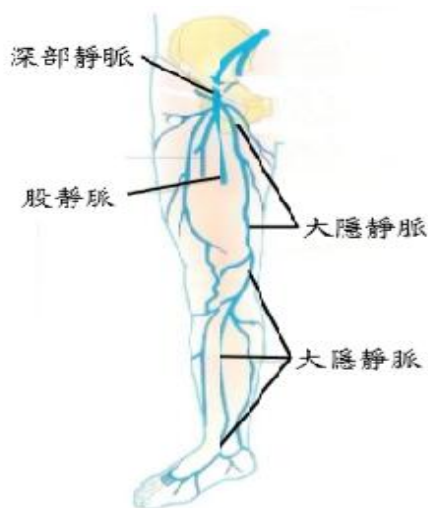
什麼是中心靜脈導管？

它是一條柔軟有彈性的導管，放置於大靜脈中，包括有：內頸靜脈、鎖骨下靜脈、股靜脈等。裝置後以 X 光攝影確定導管於正確位置後即能使用。

1. 頸部



2. 大腿



注意事項：

1. 注射部位若有紅腫熱痛及膿狀分泌物等情形，需立即告知護理人員。
2. 請勿自行拔除導管以免造成大出血及藥物滲漏等情形。