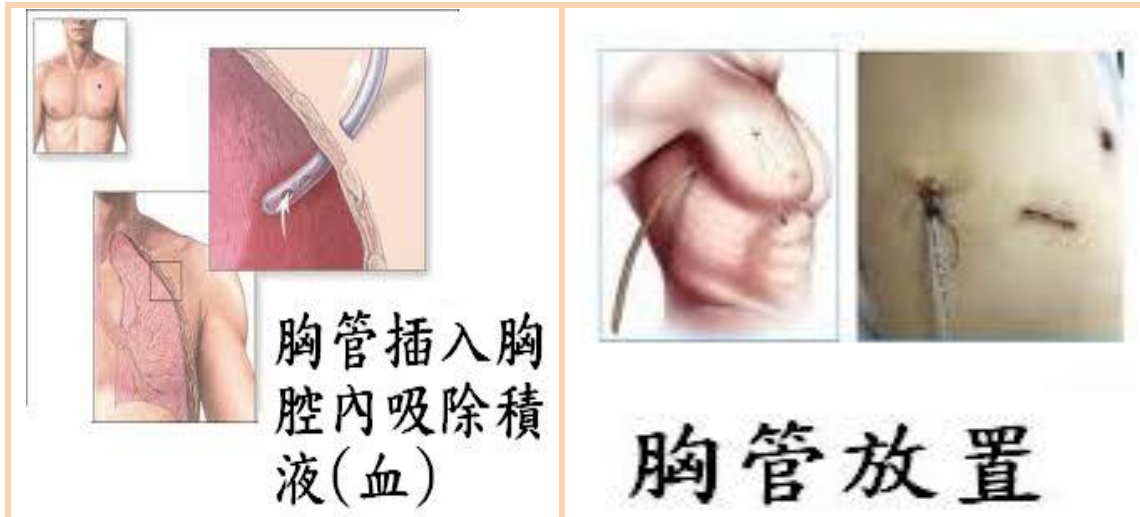




胸管引流管放置術

目的：

1. 移除體內液體或氣體，使肺部充份擴張，緩解症狀。
2. 避免反覆抽胸水之不便
3. 提供肋膜腔給藥之途徑。



注意事項：

1. 預防管路滑脫，避免糾結、壓迫、流瓶(袋)切勿高於腰部。
2. 改姿勢動作輕緩防止管路牽扯或脫出。
3. 脫出、斷裂、引流瓶(袋)破損，請立即通知醫護人員。
4. 插管後有呼吸困難、出血或疼痛等情形請告知。