

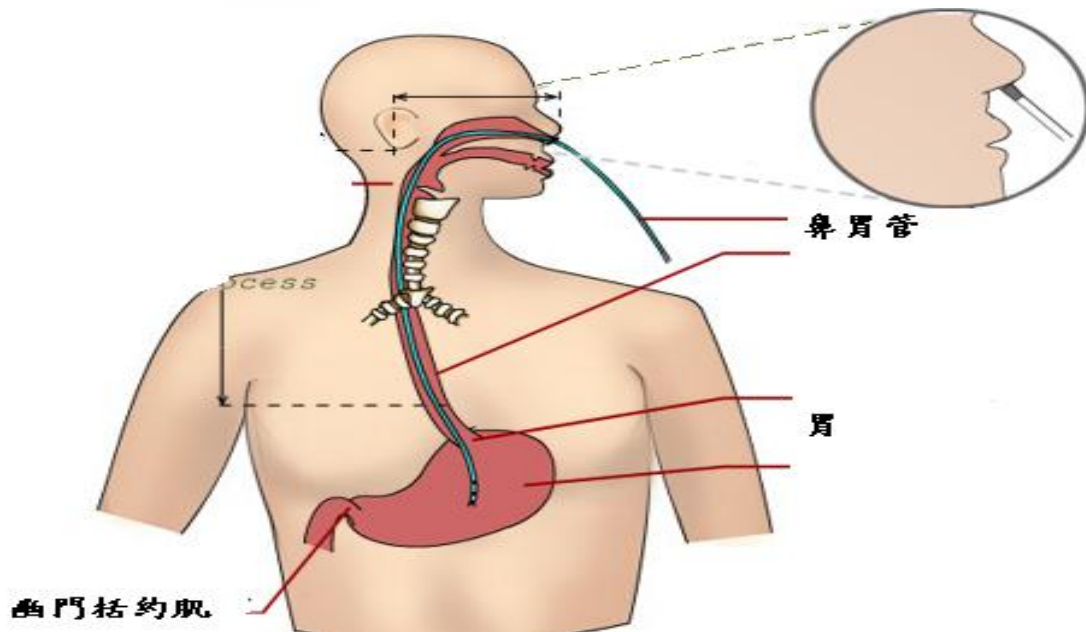


建立鼻胃管的方式

目的：供給個案營養及藥物。

禁忌：嚴重的鼻咽部病變，無法進行鼻胃管插入、食道狹窄。

插管方式：鼻胃管慢慢的沿著鼻腔的底部插入至胃部。



注意事項：

1. 灌食前務必反抽，如病人咳嗽厲害必須檢查是否移位。
2. 觀察消化物的顏色及鼻胃管是否有滑脫。