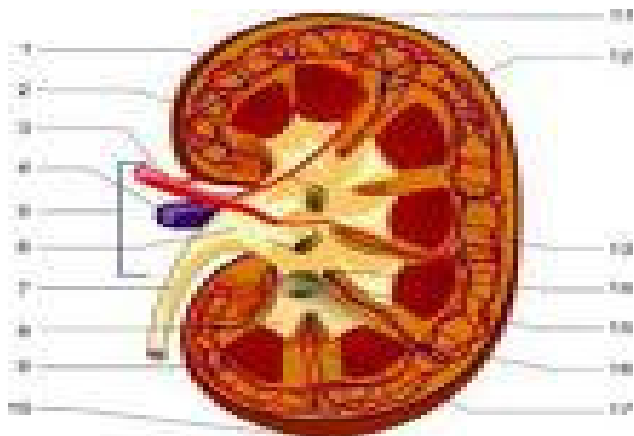


透析適應症及禁忌症

◆透析適應症：

一、有以下的症狀，強烈建議必須接受透析治療（洗腎）：

- （一）肌酐廓清率【腎臟每分鐘的過濾量】：正常要每分鐘大於 125 ml/min，當每分鐘過濾量小於 5 ml/min 或抽血報告中肌酐 ≥ 10.0 mg/dl，應接受透析治療。



肌酐廓清率 < 5 ml/min



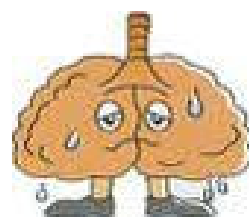
血清肌酐 ≥ 10.0 mg/dl

- （二）當腎臟功能減少；肌酐上升，但是還沒有接受洗腎，如發生任何一種症狀（表一），則強烈建議需要接受透析治療（洗腎）。

表一、伴隨併發症症狀

心臟衰竭或肺水腫
心包膜炎
出血傾向
神經症狀：意識障礙，抽搐或末梢神經病變
高血鉀（藥物難以控制）
噁心、嘔吐（藥物難以控制）
嚴重酸血症（藥物難以控制）
惡病體質（cachexia）
重度氮血症（BUN > 100 mg/dl）

肺水腫



意識障礙



噁心、嘔吐



◆透析禁忌症：

一、血液透析（洗血）的禁忌症：

選擇血液透析（洗血），是沒有絕對不能洗血的狀況，但是有些病人在洗腎過程中會因為脫水，血液引出來循環，以及有抗凝血使用，所以可能會發生急性心律不整、休克、低血壓、嚴重出血傾向的情況，或者是沒有透析血管通路，可由醫生決定停止透析。

二、腹膜透析（洗肚子）的禁忌症：

選擇腹膜透析（洗肚子），有些狀況是比較不適合的，像是病人腹部動過大手術，可能導致腹膜沾黏而影響洗肚子效果，或者因為年紀大又沒有家人協助、本身視力不好、手部肌肉協調不佳等狀況，將無法以無菌方式連接管路，則不適合選擇腹膜透析。

若有問題請隨時提出，護理人員非常樂意為您服務，任何疑問可利用馬偕醫院健康諮詢專線：台東分院(089)310150 轉 485，諮詢時間：週一至週五上午 9:00-12:00，下午 2:00-5:00。



馬偕紀念醫院台東分院
Mackay Memorial Hospital Taitung Branch

~祝您~ 平安健康~